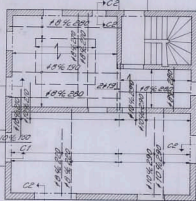
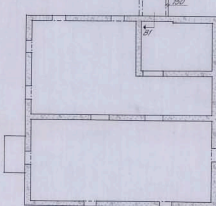


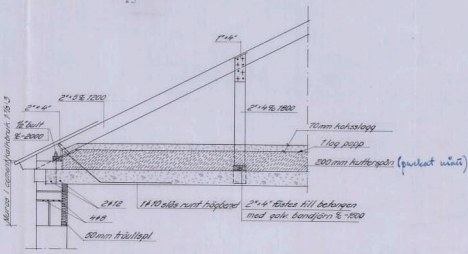
Bjälklag över värdgaffel  
Plattfacklek - 40mm



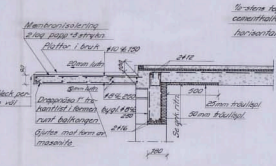
Bjälklag över bottenbjälke  
Plattfacklek - 40mm



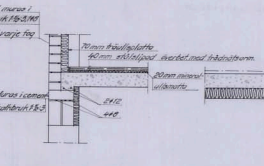
Bjälklag över hallare  
Armering enl. bjälklag över bottenbjälke



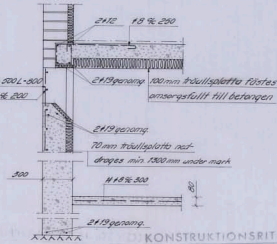
Sektion D1-D1



Sektion C1-C1

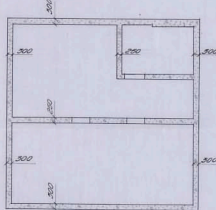


Sektion G2-G2



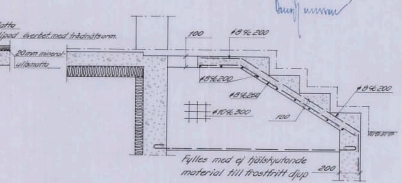
Sektion AB7-AB1

KONSTRUKTIONSRITNING  
Är inte tillhörande beställning godkänd av  
Stockholms Stads Byggnadsnämnd  
den 17 juli 1950 med vilkor, som  
av protokoll för samma drag inhämtas.



Grundplan

--- beteckna järn i s.k.  
+ 1.2.  
- riktiga för järn  
i understa laget



Sektion B1-B1

Folkhögskola i Västerorp  
Vaktmästarbostad

1.8.	4022
1.0.0, 1.2.0	30
1.1.2	16.12.49