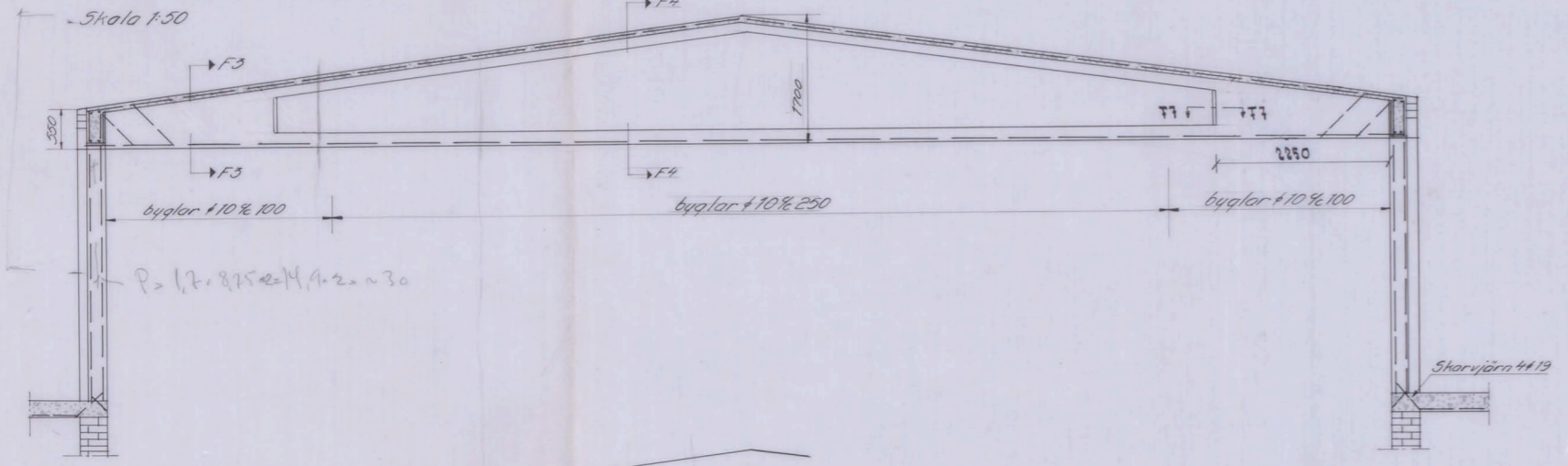
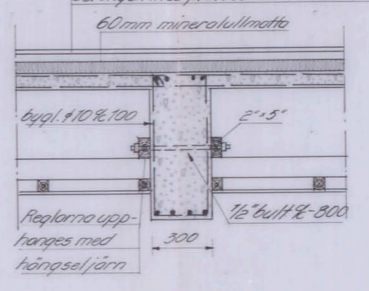


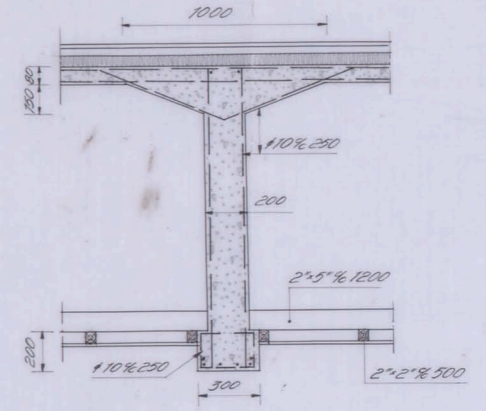
Balk F1 sektion F1-F1



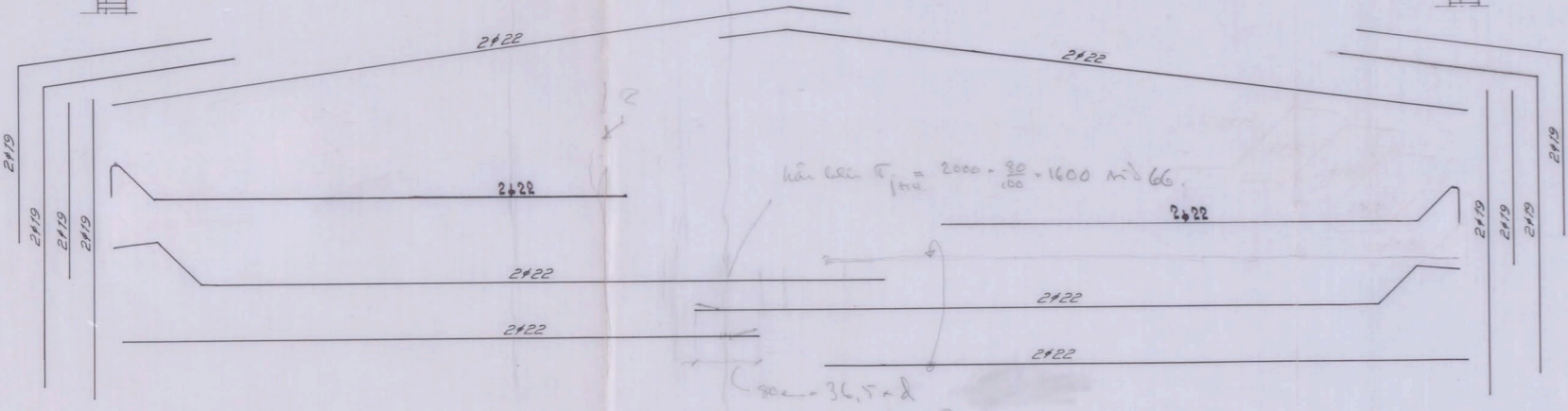
Reglar 2"x4"x1200 fästes till betongen med plattstål 3x30 #2000 60mm mineralullmatta



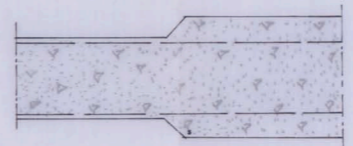
Sektion F3-F3



Sektion F4-F4



Sektion F7-F7



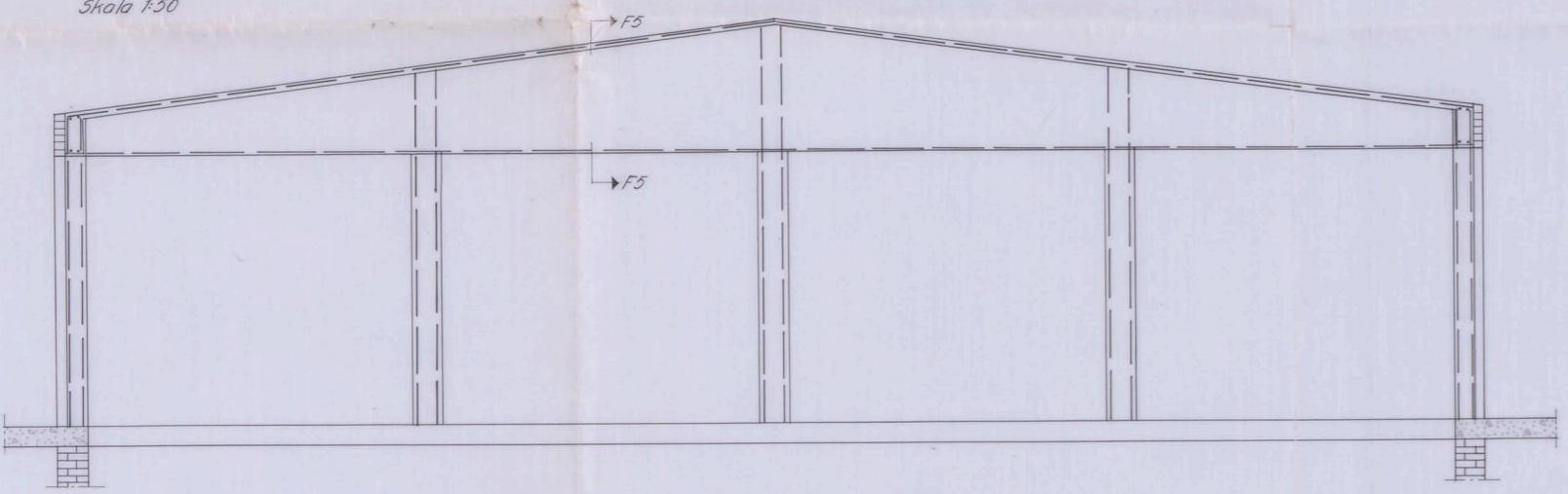
KONSTRUKTIONSRITNING

jämte tillhörande beräkning godkänd av Stockholms Stads Byggnadsnämnd den 18 jan. 1950 med villkor, som av protokollet för samma dag inhämtas

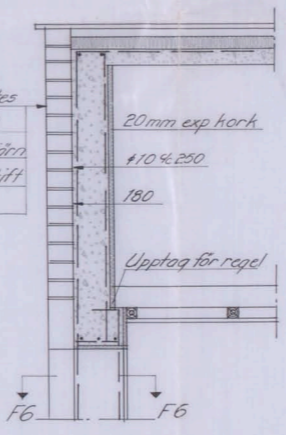
Signature

Balk F2 sektion F2-F2

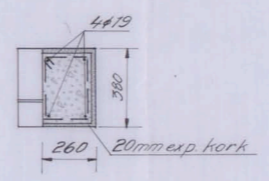
Skala 1:50



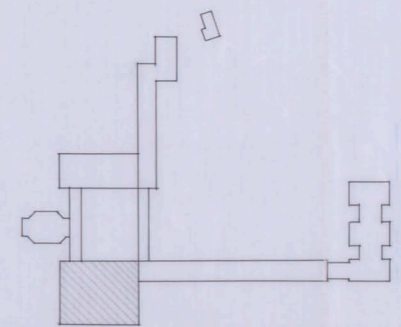
1/2-stens tegel fästes till betongen med bochade rundjärn #6 i vart tredje stift 1/2-1000



Sektion F5-F5



Sektion F6-F6



COFENS INGENJÖRSBYRÅ A.B. STOCKHOLM

Folkskola i Västertorp
Hallbyggnad.
Takkalkyl.

1:50, 1:20	I.S.	4822
	I.P.	10-1-49 13