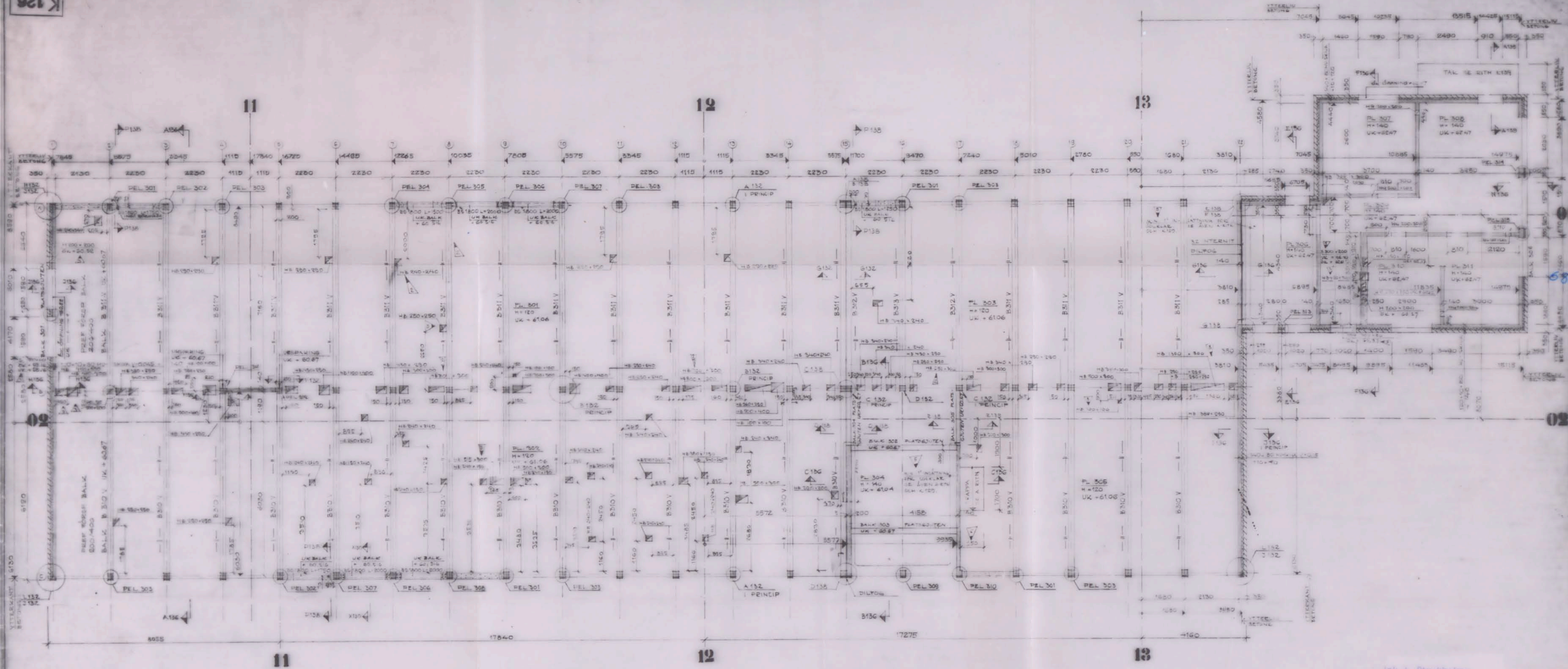


K 126



PREPÅRADERADE LÄTTBETONGELEMENT
 ÅMERADE LÄTTBETONGPELARE
 RÄSTES MED BULT ENL. BTHN K122

DIMENSION: 1200x200 MM
 LÅNGD: 1800 MM
 LAST: EKKL. EG. VIKT = 120 KG
 ANTAL FÖR ÄVRE VÄNTRÖST.

LÄTTBETONSBALKAR ÖVER FÖNSTER
 B51800 H=200 B=200
 1ST L = 1250 MM
 1ST L = 1500 MM
 2ST L = 1750 MM
 4ST L = 2000 MM

Ink. i Stockholms
 stadsbyggnadskontor
 15 Mars 1988
 Dnr. 173.123/88

ANM
 ALLMÄNNA FÖRESKRIFTER BTHN K 20
 PREPÅRADERADE BALKAR - - - K 153
 PELARE - - - K 131 & 132
 DILFÖGAR - - - L 131B
 KLÄNNINGAR MED UNDERKANT PÅ ANSVENEN HÖGD
 KLÄNNINGAR MED UNDERKANT VID BÖVM (EÄRLÅNDEL)
 KLÄNNINGAR I BALKAR
 KLÄNNINGAR I BALKAR
 KLÄNNINGAR I BALKAR
 KLÄNNINGAR I BALKAR
 KLÄNNINGAR I BALKAR

KONSTRUKTIONSRITNING
 Detta ritnings utkast gäller för
 Stockholms stadsbyggnadskontor
 med tillägg
 av protokoll för samma dag behandlat.

g. kopie
Sten

48201

ARBETSRITNING

1	BREDÅNGSKOLAN KV. CONCordia	10	11	12	13
1	BREDÅNGSKOLAN KV. CONCordia	10	11	12	13

ARBETSPLAN

A	1. GÅNGGÅNG	27.11.88	27.11.88
B	2. GÅNGGÅNG	27.11.88	27.11.88
C	3. GÅNGGÅNG	27.11.88	27.11.88
D	4. GÅNGGÅNG	27.11.88	27.11.88
E	5. GÅNGGÅNG	27.11.88	27.11.88
F	6. GÅNGGÅNG	27.11.88	27.11.88
G	7. GÅNGGÅNG	27.11.88	27.11.88
H	8. GÅNGGÅNG	27.11.88	27.11.88
I	9. GÅNGGÅNG	27.11.88	27.11.88

01.15
 27.11.88
 25.01

MAT
 K126