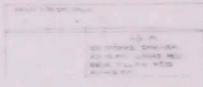
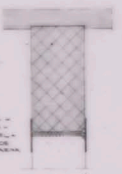


BEHÅLLNINGAR, AVVÄNTNINGAR, TILLFÖRSTÄNKOR
-15-

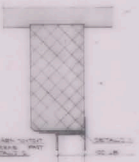


VIS BEHÅLLNINGAR
AVVÄNTNINGAR
TILLFÖRSTÄNKOR
BEHÅLLNINGAR
AVVÄNTNINGAR
TILLFÖRSTÄNKOR

A-A 100 LÅNDRÄNSSTÄNGSEL
-15-



A-A 100 LÅNDRÄNSSTÄNGSEL
-15-



BEHÅLLNINGAR
-15-

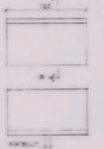


BEHÅLLNINGAR
AVVÄNTNINGAR
TILLFÖRSTÄNKOR
BEHÅLLNINGAR
AVVÄNTNINGAR
TILLFÖRSTÄNKOR

TRINOR A
-15-



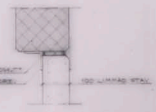
TRINOR B
-15-



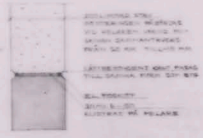
B-B
-15-



SNITT I DEN SVAGA PÅSTÄM
-15-



BEHÅLLNINGAR, AVVÄNTNINGAR, TILLFÖRSTÄNKOR
-15-



STADSBYGGNADSKONTORET
Dnr IV 183/64
9 Mars 1966

Sten

A 18201

BEDÄMNINGEN BY CONCORDIA BEDÄMNING CENTRUM, STOCKHOLM		BYGGNADENS ANSÖKAN	
1. Byggnadsnamn	BYGGNADENS ANSÖKAN	2. Ansökans datum	1966
2. Adress	BYGGNADENS ANSÖKAN	3. Byggnadslovsnummer	1966
3. Byggnadslovsnummer	BYGGNADENS ANSÖKAN	4. Byggnadslovsdatum	1966
4. Byggnadslovsdatum	BYGGNADENS ANSÖKAN	5. Byggnadslovsförhållande	1966
5. Byggnadslovsförhållande	BYGGNADENS ANSÖKAN	6. Byggnadslovsförhållande	1966
6. Byggnadslovsförhållande	BYGGNADENS ANSÖKAN	7. Byggnadslovsförhållande	1966
7. Byggnadslovsförhållande	BYGGNADENS ANSÖKAN	8. Byggnadslovsförhållande	1966
8. Byggnadslovsförhållande	BYGGNADENS ANSÖKAN	9. Byggnadslovsförhållande	1966
9. Byggnadslovsförhållande	BYGGNADENS ANSÖKAN	10. Byggnadslovsförhållande	1966

