

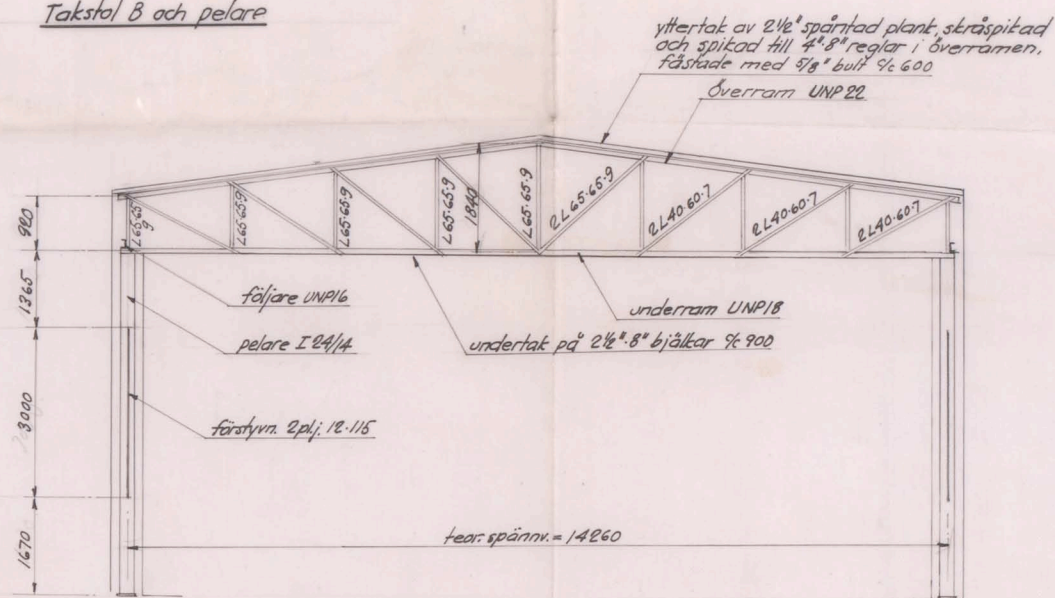
Nr. 78 Brund.  
1935

ING. TILL BYGGNADSNÄMNDEN  
17 JUL 1935

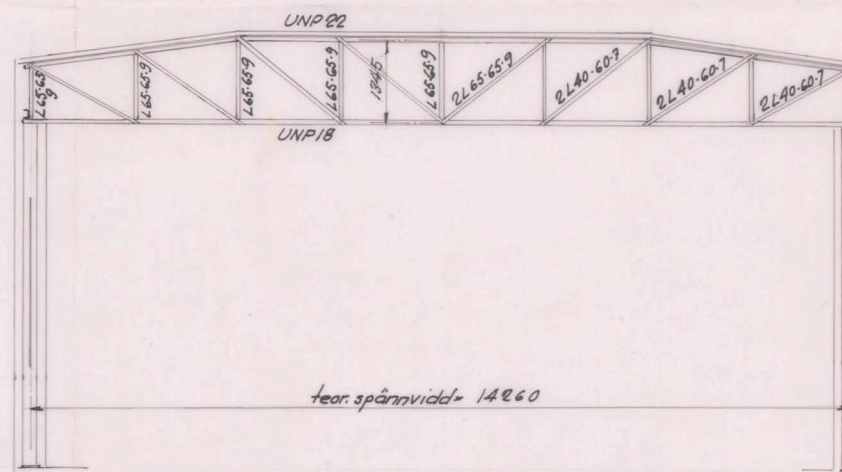
Konstruktionsritning,  
jämte tillhörande beräkning godkänd  
av Stockholms Stads Byggnadsnämnd  
den ..... 19... med villkor  
som av protokollet för samma dag in-  
lämnas. S. Dahlberg

6898

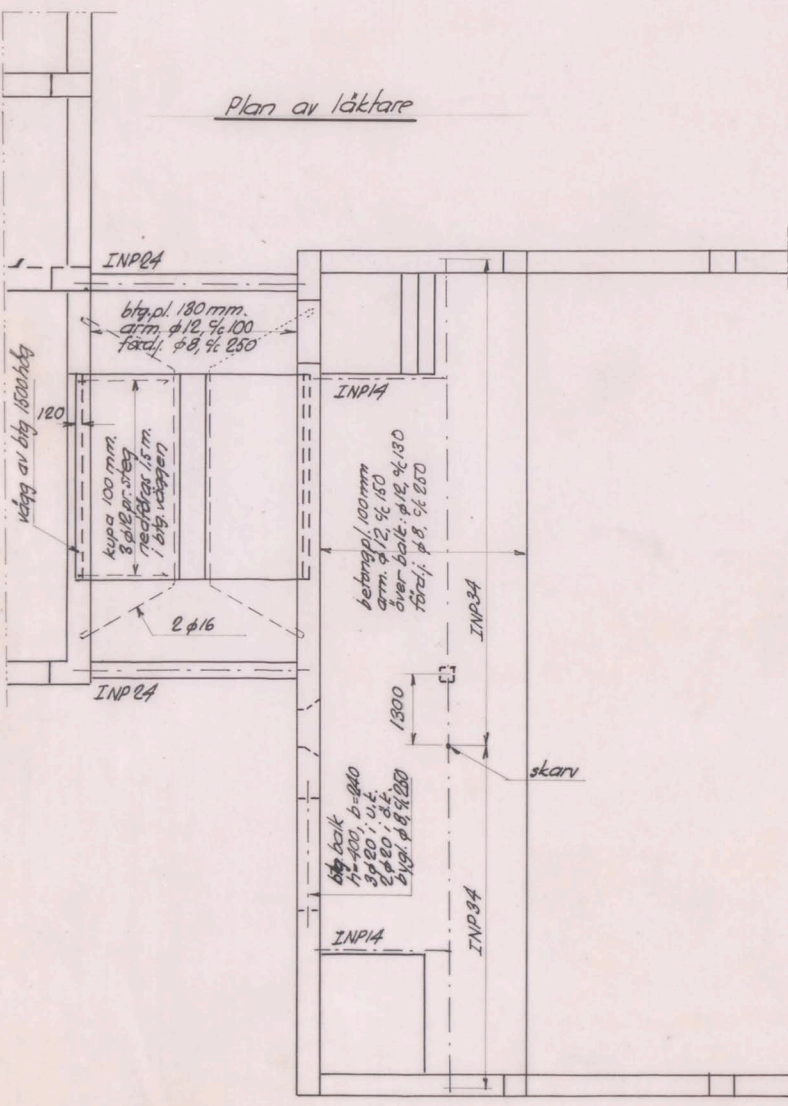
Takstol B och pelare



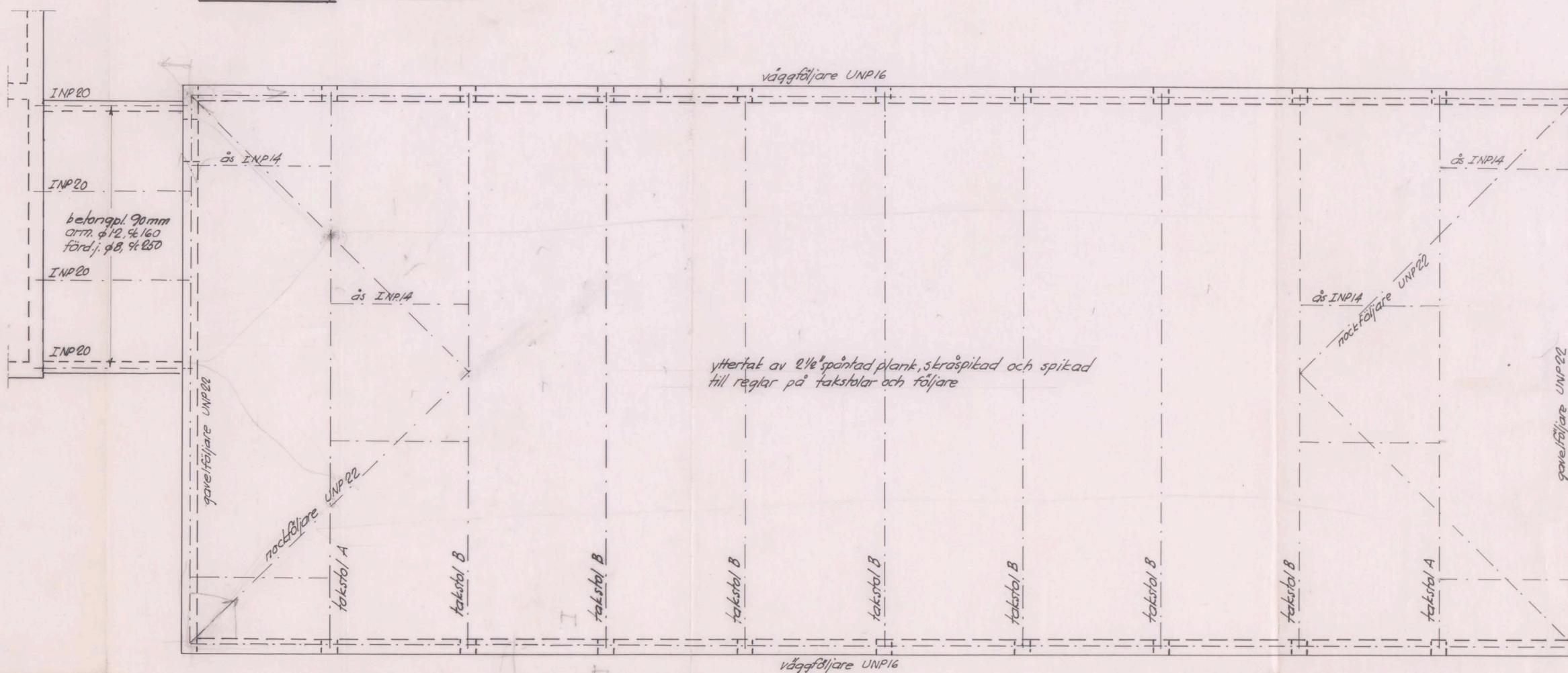
Takstol A och pelare



Plan av läktare



Plan av taklag



Allt järn av St 44  
Alla infästningar svetsas enl. det. ritn.  
Bjälklagsplattor av bkg 250

MOSSEN 4.

Brommäläroverket		
Taklag och läktare i gymnastiksal		
CIVILINGENIÖR STIG ODEEN	TELEFON 106086	
VASAGATAN 18	POSTADRESS 54448	
STOCKHOLM		
SKALA 1:100	DAG 1.7.35	LIT 3420-40

A151580