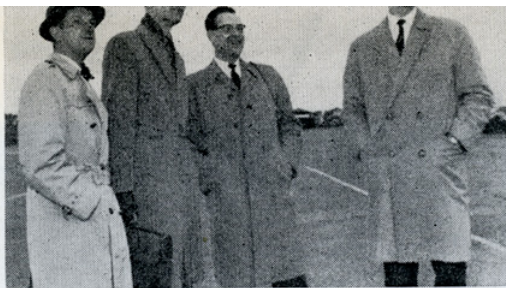


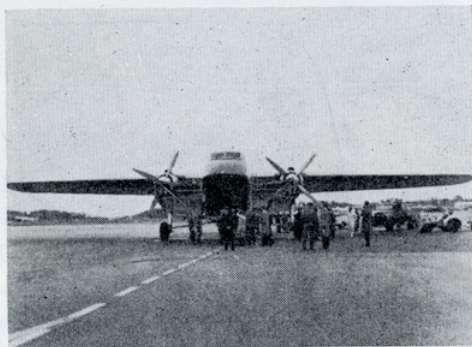
# En EDB kommer hem

FOTO: GUNNAR  
EKELUND

En dag för en tid sedan hände stora ting på Bromma flygfält. Det var inte Caravellen som debuterade. Inte heller någon DC 8 Super-Constellation av något slag. Nej, ett helt vanligt fraktplan kom neddalande från Skottland med ett enda kolli ombord. Men vilket kolli! Det var vår efterlängtrade EDB-apparat IBM 650 som nu äntligen gjorde sin entré. Eftersom det var en remarkabel händelse följde Gunnar Ekelund dess ankomst och transport till Tegnérsgatan.



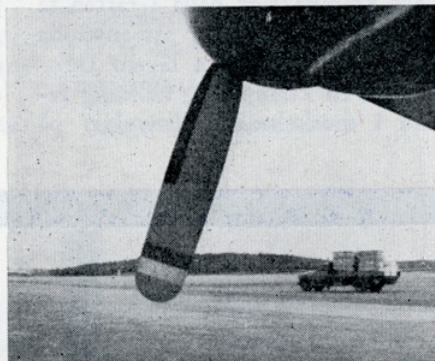
Förste sekreterare Lars Källén och IBM-folk tittar förväntansfullt mot skyn. Kommer den ej snart?



Fraktplanet från Skottland har landat och ur dess gap tittar IBM-apparaten ut mot välkomstkommittén.



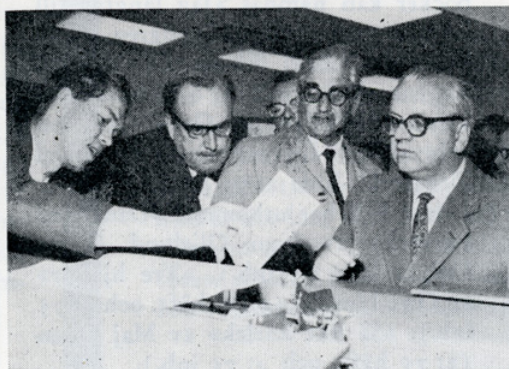
Den känsliga urlastningen har börjat. Det är dyra grejor och det gäller att hålla tungan rätt i mun.



Nu tar Freys band om sista transporten. Bort från Bromma hem mot Tegnérsgatan 2. Med extra mjuk luft i hjulen.



Det gäller att baxa och kånka den tunga apparaten så att den riktigt snyger sig in genom den trånga porten.



Nu är den på plats. EDB-specialisten Sune Bernison demonstrerar underverket för fr. v. vd Hans von Heland och styrelseledamöterna Verner Karlsson, Harry Ljung och Gustaf Göransson.