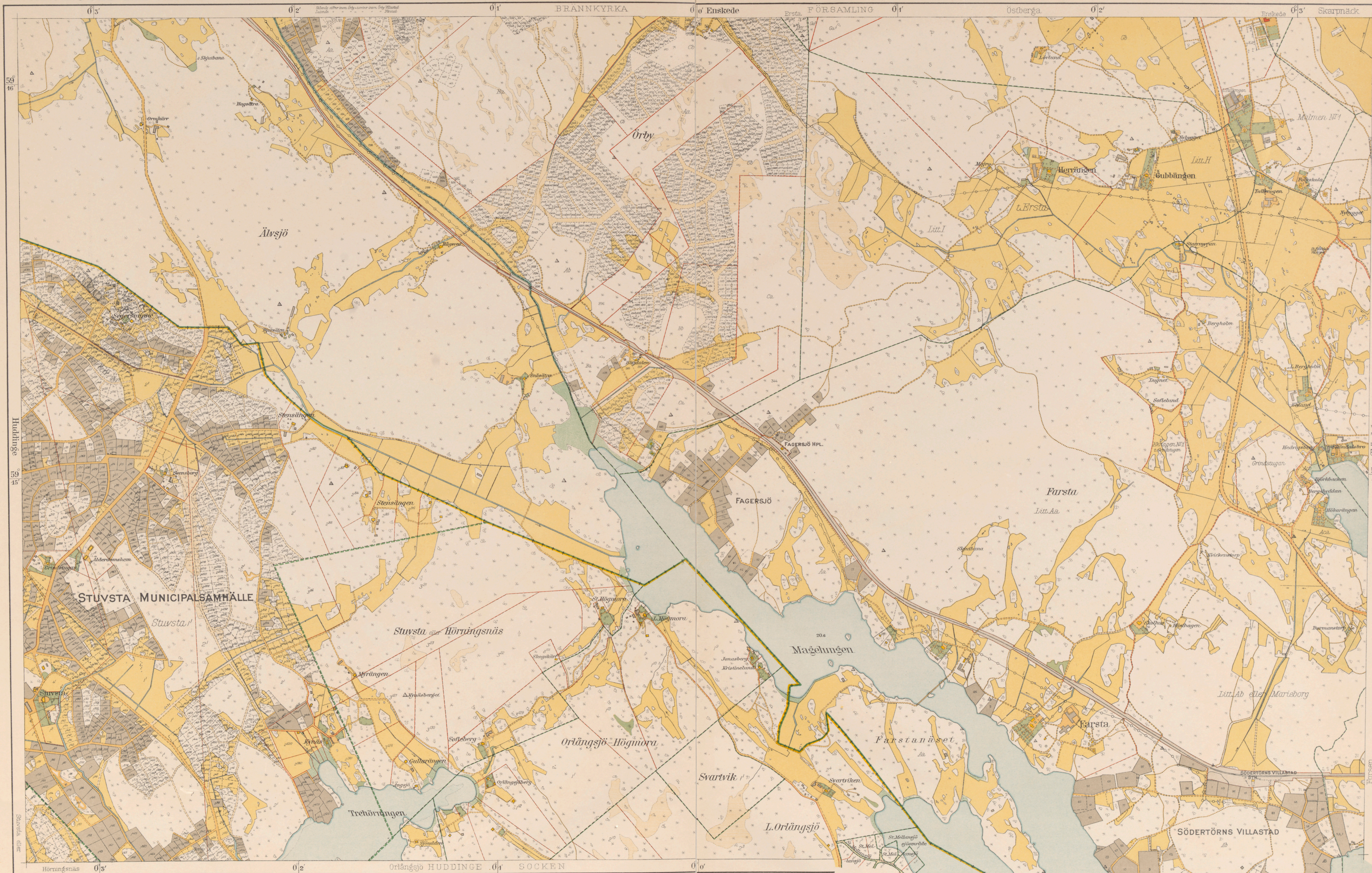


SÖDERTÖRNS VILLASTAD

STOCKHOLMS STAD MED OMNEJD i 12 blad

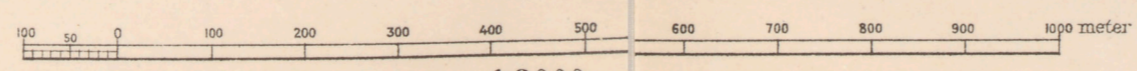


Longituden räknad från Stockholms observatorium.
Siffrorna å spår utmärka höjd över havet i meter.

Teckenförklaring

- | | |
|---|--|
| Gräns för Stockholms stads jurisdiktion. | Offentl. byggnader och bostadshus av sten & lera planlagda områden, samt församlingsskyrkor. |
| Stadsens planlagda områden, g samt sammanfallande med jurisdiktionsgränserna. | Bostadshus av trä & lera planlagda områden. |
| Planställd gatunät och sammanfallande med samgräns. | Färdvägar & övriga byggnader samt utvis. |
| Bostadsterrasser eller stadsläp. | Örtodling, åker, skog, skogsbruk, skogsbruk. |
| Östergård " " | Mossa, myr och kärr. |
| Östergård " " | Järnvägar och spårvägar. |
| Källings- och häradsgrens. | Järnvägsområden. |
| Gräns för municipalsamhälle. | Planlagda gårdar och torv samt vägar och gångvägar. |
| Föreningss- och sockengränsar. | Projektörda gårdar och torv. |
| Sammans- och fasthetsgränser & lera planlagda områden. | Värdhus, kyrkor och vass. |

Skala



Plankarta över Stockholms stad med omnejd
uppgittad åren 1917-26 av
H. Hellberg A. E. Pählman
arbetschef vid Rikets allm. kartverk. stadsingenjör.
Fotolitograf och tryckt vid Generalstabens Litografiska Anstalt
Stockholm
år 1926

