

Av Stockholms stads förhållanden för kv. 410 med kv. 411 och kv. 412
 kontrakt till kv. 410 och kv. 411
 kv. 410
 kv. 411
 kv. 412
 kv. 413
 kv. 414
 kv. 415
 kv. 416
 kv. 417
 kv. 418
 kv. 419
 kv. 420
 kv. 421
 kv. 422
 kv. 423
 kv. 424
 kv. 425
 kv. 426
 kv. 427
 kv. 428
 kv. 429
 kv. 430
 kv. 431
 kv. 432
 kv. 433
 kv. 434
 kv. 435
 kv. 436
 kv. 437
 kv. 438
 kv. 439
 kv. 440
 kv. 441
 kv. 442
 kv. 443
 kv. 444
 kv. 445
 kv. 446
 kv. 447
 kv. 448
 kv. 449
 kv. 450
 kv. 451
 kv. 452
 kv. 453
 kv. 454
 kv. 455
 kv. 456
 kv. 457
 kv. 458
 kv. 459
 kv. 460
 kv. 461
 kv. 462
 kv. 463
 kv. 464
 kv. 465
 kv. 466
 kv. 467
 kv. 468
 kv. 469
 kv. 470
 kv. 471
 kv. 472
 kv. 473
 kv. 474
 kv. 475
 kv. 476
 kv. 477
 kv. 478
 kv. 479
 kv. 480
 kv. 481
 kv. 482
 kv. 483
 kv. 484
 kv. 485
 kv. 486
 kv. 487
 kv. 488
 kv. 489
 kv. 490
 kv. 491
 kv. 492
 kv. 493
 kv. 494
 kv. 495
 kv. 496
 kv. 497
 kv. 498
 kv. 499
 kv. 500

Stockholm den 19 9 32
 Enligt uppdrag:
Parkell

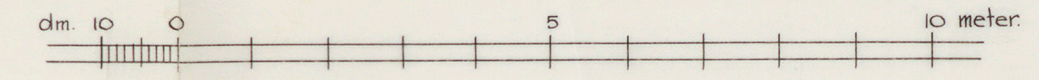
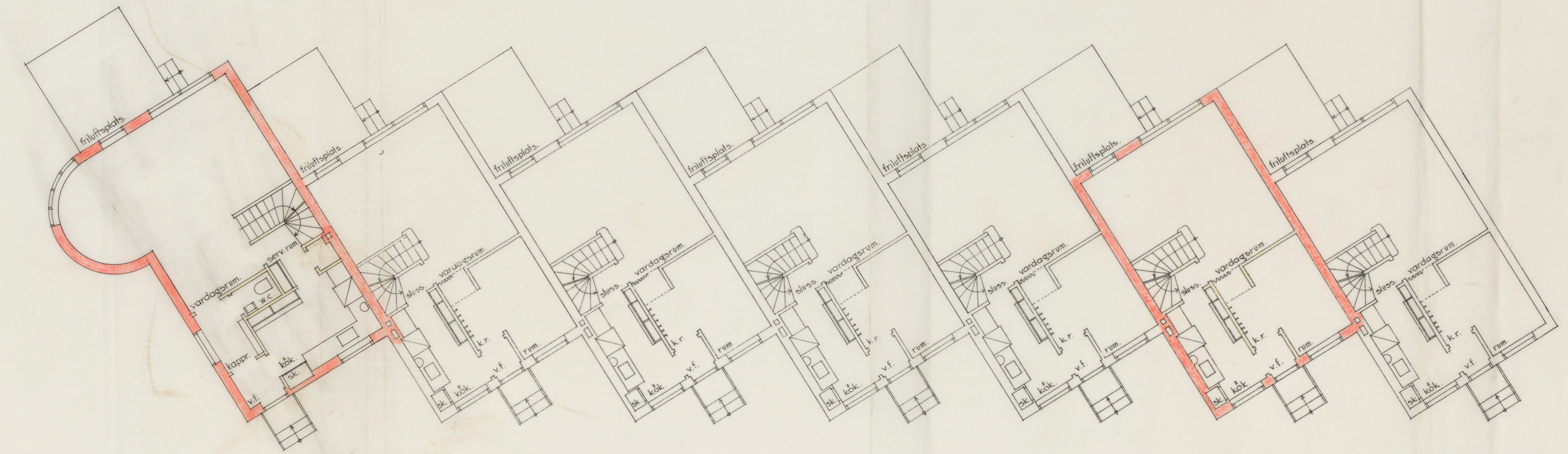
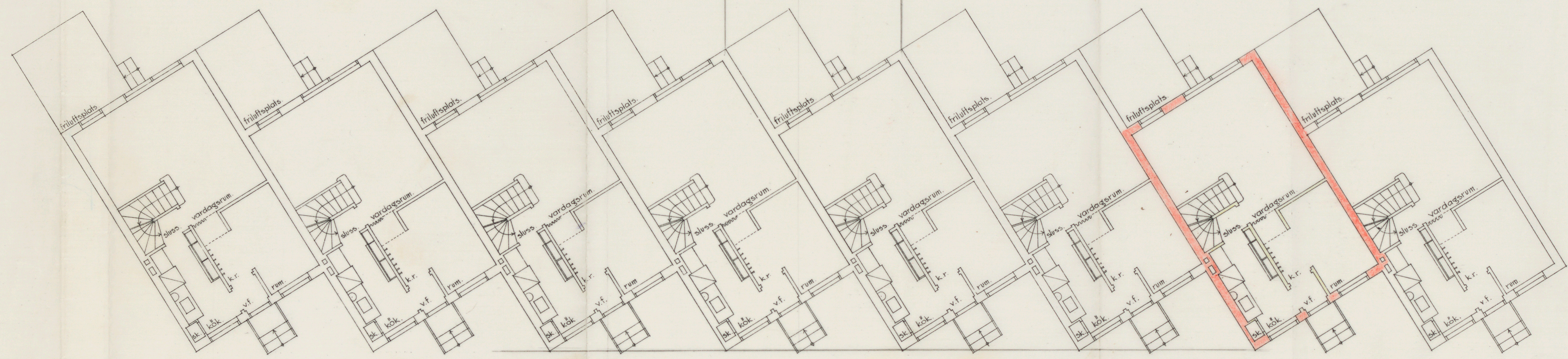
Likheten med den fastställda
 ritningen bestrykes
 Stockholm den 10 10 33
Figur 1

kv. fotbollen
 bottenplan

ING. TILL BYGGNADSHÄNDELEN
 27 SEP. 1932

kv. 410 bottenplan
 1932

410
 /
 32



Parkell
 1932
 A29012